

DE

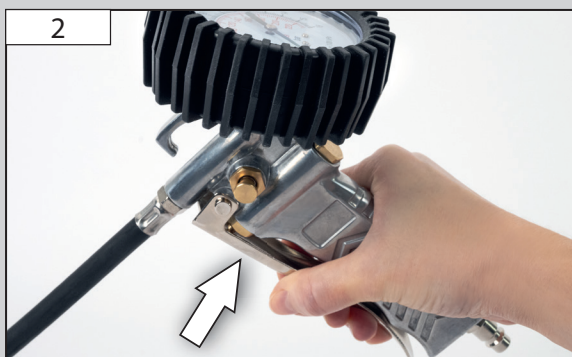
**Benutzung**

EN

How to use

**Füllventil-Anschluss auf das Reifenventil drücken.**

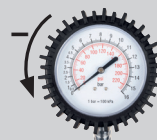
Press the inflation valve connection onto the tyre valve.

**Zum Befüllen Griff gedrückt halten, bis der gewünschte Reifendruck angezeigt wird.**

To inflate, press and hold the handle until the desired tyre pressure is displayed.

**Zum Reduzieren des Reifen-Luftdrucks Ablassventil gedrückt halten.**

To reduce the tyre pressure, press and hold the release valve.

**Achtung!**

**⚠** Dieses Gerät ist nicht dafür bestimmt, durch Personen (einschließlich Kinder) mit eingeschränkten physischen, sensorischen oder geistigen Fähigkeiten oder mangels Erfahrung oder mangels Wissen benutzt zu werden, es sei denn, sie werden durch eine für ihre Sicherheit zuständige Person beaufsichtigt oder erhielten von ihr Anweisungen, wie das Gerät zu benutzen ist.

Kinder sollten beaufsichtigt werden, um sicherzustellen, dass sie nicht mit dem Gerät spielen. Weisen Sie Kinder und unbefugte Personen an, sich stets von dem Gerät fern zu halten.

Lassen Sie den Reifenfüller niemals unbeaufsichtigt.

Den Druckluft-/Flüssigkeitsstrahl niemals auf Personen, Tiere oder sich selbst richten.

Luftstrahl niemals in Körperöffnungen halten, dies kann tödliche Verletzungen verursachen!

**Attention!**

**⚠** This device is not intended for use by persons (including children) with limited physical, sensory or mental capabilities or without the necessary lack experience or knowledge unless they are supervised by a person who is responsible for their safety or were instructed by that person in how to use the device.

Children should be supervised to ensure that they do not play with the device. Always keep children and unauthorised persons out of reach of the appliance.

Never leave the tyre inflator unattended.

Never direct the jet of air towards persons, animals or your body.

Never keep the air flow in body holes as that could lead to fatal injuries!!